

# PLACE DE LA SANTÉ



Les débats

Participons  
au débat social

## Utilisation des données de santé, quels enjeux ?

Lundi 10 février 2020  
à ÉVREUX  
de 19h00 à 20h30

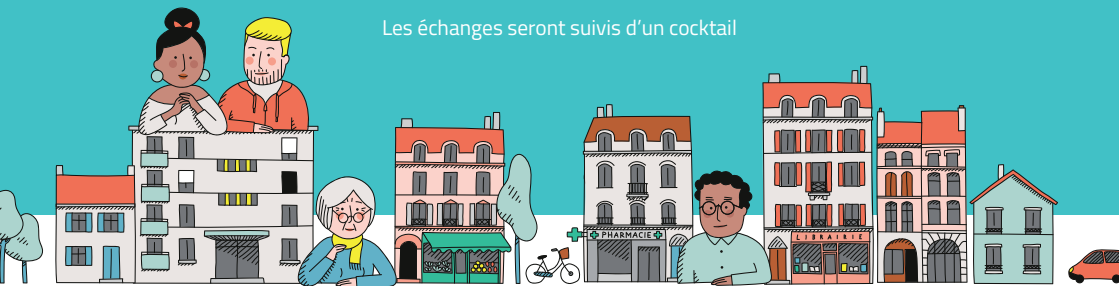
Centre Hospitalier Eure-Seine  
rue L.Schwartzenberg / Amphithéâtre 1er étage

Avec :

- Eric CHENUT, Administrateur de la Mutualité Française pilote de l'Espace fédéral d'Ethique
- Jean-Marc DUJARDIN, Représentant des usagers des établissements de santé

Conférence/débat animée par le Pr. Grégoire MOUTEL,  
Directeur de l'Espace de Réflexion Ethique de Normandie

Les échanges seront suivis d'un cocktail



[#PlacedelaSanté](#)  
[placedelasante.mutualite.fr](http://placedelasante.mutualite.fr)

Je m'inscris



Inscription (gratuite et obligatoire - nombre de places limité)  
par téléphone au **06 07 97 32 64**  
ou par mail : [communication@normandie.mutualite.fr](mailto:communication@normandie.mutualite.fr)

En partenariat avec  
l'Espace de Réflexion Ethique  
de Normandie

